

AUTOSUR
CONTRÔLE TECHNIQUE AUTOMOBILE
ARCIS-SUR-AUBE

Tél. 03 25 37 95 42

Autosur Da Silva J.-C.
ZA Chemin du Champ-Lapierre
Lieu-dit Le Stand
10700 ARCIS-SUR-AUBE

-20% sur présentation de ce coupon
Offre valable jusqu'au 31/12/2023



Ted2com Communiquer autrement

Bâche PVC à partir de **16€ HT**
Soit 19,20€ TTC

6 Rue de Brienne - 10700 Arcis-sur-Aube
03.25.37.31.37 - www.ted2com.fr



FUNERIS
Les professionnels du deuil

FOURQUET

VOUS ACCOMPAGNER, TOUT SIMPLEMENT
Services funéraires - Marbrerie - Contrats obsèques

ARCIS-SUR-AUBE 03 25 37 01 12 TROYES 03 25 72 52 52
www.fourquet-funeris.fr

ADÉLIE OPTIQUE

2/4, av. Grassin • 10700 Arcis-sur-Aube Horaires : Mardi à Jeudi 9h-12h et 14h-19h
Tél. 03 25 37 09 67 • adelie.optique@orange.fr Vendredi 9h-19h • Samedi : 9h-18h

Tiers payant possible • Contrôle de la vue gratuit • NOUVEAU Surdité entendre

MENUISERIE RICHEL DEPUIS 1979

Ouvertures

Fenêtres Bois - PVC - Alu
Portes - Volets
Portails - Portes de garage

FRANCE ECO artisan

Ne pas jeter sur la voie publique - Conception : Ted2com

SECTEUR FAMILLE

Le secteur famille accueille parents et enfants, adultes, grands-parents... Toute la famille de 0 à 99 ans. Il propose des temps de rencontres, d'échanges et de convivialités animés par notre référente famille.

- Le secteur famille c'est :
- Des cafés des parents et jus de fruits des enfants
 - Des ateliers entre parents autour d'outils pour faciliter la parentalité
 - Un groupe d'échanges de savoirs
 - Le prêt de livres autour du soutien à la parentalité
 - Des actions autour de la scolarité des enfants
 - Des ateliers cuisine, moments jeux en famille, animations pendant les vacances, ateliers en familles parents enfants, l'heure du conte, ateliers des mercredis

Avec les partenaires locaux nous animerons, cette année, deux événements !
Le coup en grâce en octobre 2022 pour les adolescents et leurs parents
Le p'tit moi en mars 2023 pour les familles ayant des enfants de la naissance à 6 ans.

En résumé ce que vous pouvez trouver :



Une écoute, un espace de parole, de partage en famille et entre parents.
Des outils, des liens, des échanges de savoirs, le tout pour se sentir moins seuls dans les défis que les parents rencontrent au quotidien.
Tout au long de l'année, vous pouvez exprimer vos envies, vos idées, pour vivre et partager des moments familiaux.

Contact : Cynthia Lesage
07 88 16 28 11
Facebook : mpt un nouveau monde / maison pour tous
www.un-nouveau-monde.fr

Le secteur famille c'est aussi la LAEP la petite bulle qui accueille adultes et enfants jusqu'à 4 ans, pour un temps de jeux et une pause pour les parents.
Plaquette disponible sur demande, site internet et en suivant le lien du QR code et aussi sur Facebook : <https://www.facebook.com/laelapetitebulle/>



Les dates d'ouvertures 2022 - 2023



PARC D'AIDE À LA MOBILITÉ

// CONTACT //
Léo : 07.49.62.67.92

// SCOOTERS //

Soutenu par le Conseil Départemental de l'Aube - Prêt de scooters pour vos déplacements liés à l'emploi ou à la formation pour les jeunes ou les adultes (titulaire du BSR ou du permis de conduire).
Le prêt est à titre gratuit, une caution de 80 € sera demandée.
Adhésion de 10 €.

// VÉHICULE 5 PLACES //

Mise à disposition temporaire (1 journée ou 2) d'un véhicule 5 places avec coffre pour un entretien professionnel, un rendez-vous, des courses, un déménagement, un week-end familial pour des familles qui n'ont pas de voiture et qui ne peuvent prendre les transports en commun.
Caution de 200 € + frais kilométriques suivant Quotient Familial.
Adhésion de 10 €.

// MINIBUS //

Prêt aux associations locales d'un minibus 9 places pour des déplacements sportifs, culturels...
Caution de 300 € + frais kilométriques 0,661 € / kilomètre - Adhésion de 30 €.

Le Garage Marcelin vous propose

03 25 92 20 21

48 rue Grégoire Royer 10500 Dienville

garagemarcelin@wanadoo.fr

Entretien toutes marques
Vente matériel et accessoires

Espace motoculture & irrigation

SAS GUITTON et Fils

RENAULT La vie, avec passion

Route Nationale 77
10230 MAILLY LE CAMP
Tél. : 03 25 37 31 51
Fax : 03 25 37 39 58

ACTIVITÉS ADULTES

ACTIVITÉS ADULTES

// SPORTS & LOISIRS //

CAFÉ CAUSETTE / RENCONTRES CRÉATIVES
Arcis (Bel Air - Porte 45, Appt 2) - Jeudi à 14h30
5€ l'année

CAFÉ CAUSETTE / RENCONTRES PEINTURES
Salle communale Le Chêne - Vendredi de 14h00 à 16h30
5€ l'année

ATELIERS INFORMATIQUES TABLETTE OU PC Avec Corinne
Arcis (Maison Pour Tous) - Horaires à préciser
Niveau débutant (tout public)
Niveau intermédiaire ou avancé
25€ les 5 séances

RENCONTRES INTERGÉNÉRATIONNELLES
Avec Mylène (flyers disponible au bureau)
1 Mercredi par mois de 14h00 à 17h00
10€ d'adhésion
Temps de rencontres et d'échanges intergénérationnels - Tout public
jeux de société, cuisine, zoothérapie (Thème différents à chaque rencontre)

ATELIER DU FAIT MAISON
Avec Marianne et Virginie
Arcis sur Aube - Henri Dunant
1 samedi par mois de 9h00 à 13h00
Calendrier disponible sur notre site ou à l'association
Faites avec nous et ramenez chez vous ! Chaque participant repartira de l'atelier avec des recettes et ce qu'il aura produit.
5€ la séance + transport

SOPHROLOGIE / RELAXATION
Avec Maria Roy
Salle de danse - Rue des Cordeliers
Le lundi de 18h à 19h00
80€/TRIM
10 séances

COURS DE HATHA YOGA Avec Coralie Mondolot
Salle de danse - Rue des Cordeliers
le jeudi de 18h30 à 19h30 et de 19h30 à 20h30
180€/L'ANNÉE

// SPORTS & LOISIRS //

GUITARE
avec Pascal BERTAUD
Arcis (Maison pour Tous) - Lundi, mardi et vendredi
550€ l'année
Cours individuel de 30 min à définir avec le prof.

SYNTHÉTISEUR & PIANO
avec Sandrine BENDELE
Arcis (Maison Pour Tous)
Mercredi, Jeudi et Vendredi de 16h à 21h
550€ l'année
Cours individuel de 30 min à définir avec le prof.

DANSE EN LIGNE ARCIS / VINETS
avec Olivia MASSON
Le mardi - Salle de danse d'Arcis, rue des Cordeliers
18h à 19h : Danse en ligne - Tous les styles
Niveau intermédiaire
120€ 1 cours

Le jeudi - Salle des fêtes de Vinets
18h15 - 19h15 : Danse en ligne - Tous les styles
Niveau débutant
19h30 - 20h30 : Danse en ligne - Tous les styles
Niveau confirmé
150€ 2 cours
170€ 3 cours

MARCHE
avec Michel LEPAGE et Nadine ARNON
Le mardi - Arcis (Place de la Mairie) - départ à 13h30
27€ l'année
Programme trimestriel disponible à l'association

BADMINTON
avec Valérie Diot et Tatiana Chevy
Arcis (Gymnase)
Lundi et un jeudi sur deux de 19h30 à 22h
A partir de 16 ans
50€ l'année

// PERMANENCES //

- Pôle emploi
- Mission locale
- La maison de l'adolescence
<http://maison-adolescence-aube.fr>

Un Nouveau Monde

Maison Pour Tous - Centre Social



SAISON 2022/2023

- 📍 28, rue des Cordeliers
10700 Arcis-sur-Aube
- ☎ 03 25 37 06 03
- ✉ unm.arcis@free.fr
- 🌐 www.un-nouveau-monde.fr
- 📱 mpt un nouveau monde / maison pour tous

Un Nouveau Monde

Maison Pour Tous - Centre Social

Association loi 1901 reconnue d'intérêt général
Agréments «centre social» (CAF/MSA), «jeunesse et éducation populaire» Affiliée au réseau régional des MJC/MPT de Champagne Ardenne. Votre CAF participe au financement de votre centre social.

// OUVERTURE DU SECRÉTARIAT //

A partir du 24 Août 2022

Lundi : fermé / **Mardi** : de 9h à 12h
Mercredi : de 9h à 12h30 et de 13h30 à 18h
Jeudi : de 10h30 à 12h30 et de 13h30 à 18h
Vendredi : de 9h à 12h30 et de 13h30 à 16h

En dehors de ces horaires, accueil sur rendez-vous

// CONSEILLERE NUMERIQUE //

Sur Rdv au bureau le mercredi
Permanence dans les communes de la CCAMR



// POINT INFO FAMILLE //

Le point info Famille est à la fois un accueil, une écoute et un lieu d'information qui concerne tous les domaines de la vie familiale.

// NOS PARTENAIRES //



// VIE ASSOCIATIVE ET SERVICES //

La Maison Pour Tous - Centre Social - Un Nouveau Monde est une association loi 1901. Son fonctionnement est démocratique. Ses orientations et ses projets futurs vous appartiennent...

En effet, votre acte d'adhésion annuelle vous donne le droit de participer à l'assemblée générale, de vous investir au sein du Conseil d'Administration qui pilote le développement de l'association avec l'appui de l'équipe de techniciens.

Carte Individuelle : 10€ Carte Famille : 18€
Carte Services : 3€

Nous vous proposons différents services tout au long de l'année afin de faciliter notamment vos recherches d'emploi et vos démarches administratives. Accès internet, photocopies, conseils administratifs sur rendez-vous.

// ACTIVITÉS //

Un minimum d'adhérent(e)s est nécessaire pour la tenue de chaque activité. 30 séances (sauf événement exceptionnel) sont garanties à l'année. Les activités sont encadrées par des salariés ou bénévoles qualifiés.

La reprise des activités se fera le 19 septembre 2022. Les inscriptions se dérouleront dès la rentrée au bureau avec règlement de l'adhésion et de l'inscription qui sont obligatoires pour accéder aux différentes activités.

Le paiement se fait pour l'année. Nous acceptons le paiement en plusieurs fois, les bons Activ+, les chèques loisirs ainsi que les chèques vacances.

// NOS RENDEZ-VOUS À VENIR //

Sorties des activités (marche, musique), séjour, semaine de la parentalité, thé dansant, cinéma, Assemblée Générale, bourse aux jouets, bourse aux vêtements, auditions musicales...

// VOLONTARIAT : SERVICE CIVIQUE //

Vous avez un projet professionnel et vous voulez participer à la vie associative locale :
Pour la saison 2022/2023, nous recherchons un ou plusieurs jeunes souhaitant s'engager dans une mission d'intérêt général indemnisée à hauteur de 580 €/mois. Participation aux actions et projets de la MPT-CS Un Nouveau Monde. Participation à des formations et des regroupements du réseau des MJC de l'Aube.

ACTIVITÉS JEUNESSE

// MUSIQUE ET DANSE //

CHANT POP ROCK
avec Sandrine BENDELE
Arcis (Maison Pour Tous) - Jeudi et Vendredi de 16h à 21h
Cours individuels de 30 min

550 €
l'année

SYNTHÉTISEUR & PIANO
avec Sandrine BENDELE
Arcis (Maison Pour Tous) - Mercredi de 9h00 à 12h00
Jeudi et Vendredi de 16h à 21h
Cours individuels de 30 min

550 €
l'année

GUITARE
avec Pascal BERTAUD
Arcis (Maison Pour Tous) - Lundi, mardi et vendredi après-midi
Cours individuels de 30 min

550 €
l'année

// ACCOMPAGNEMENT À LA SCOLARITÉ //

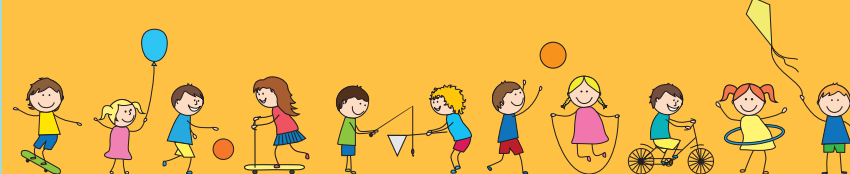
NIVEAU CP À 3^{ÈME}
Arcis (Espace Henri Dunant)
Mardi et Jeudi de 16h30 à 18h30

GRATUIT
Adhésion : 10 €

// STAGE THÉMATIQUE / ACTIVITÉS À LA JOURNÉE //

POUR LES 8/11 & 12/15 ANS
Programme disponible 2 semaines avant les vacances
Tarif en fonction de la thématique et en fonction du Quotient Familial

NOUS
CONSULTER



ACTIVITÉS ADOS

UN PROJET

Culturel ?
Sportif ?
Artistique ?
Social ? ...

Viens en parler avec Mylène et Léo,
animateurs référents ados à la Maison Pour Tous.



Mylène, promeneuse du Net, 10
Mylène MptCS Arcis @MyleneMptCSum

06 84 29 20 39
jeunesse.mpt@gmail.com
Secteur ADOS MPT Arcis
mpt maison pour tous
jeunesse mpt



Léo, promeneur du Net, 10
Léo Mpt-cs Unm Arcis @leo-mptcsUNM

Accompagnement de projets
12-25 ANS

Un **espace Infos Jeunesse** est présent dans nos locaux. Tu peux venir y trouver des informations de la vie quotidienne : formations, santé, mobilité, activités de ta région...

Le Lundi de 17h00 à 18h00 dès la rentrée.

// RENCONTRES ESPACE JEUNES MOBILE //

Viens à la rencontre des animateurs de la mpt-cs un Nouveau Monde, les **mercredis de 14h à 17h**. Pour plus d'informations contacter la mpt pour connaître le lieu de stationnement de l'espace jeunes mobile sur le territoire de la communauté de communes.



// MAIS AUSSI... //

Soirées d'animations, activités, sorties et séjours thématiques pendant les vacances scolaires (montagne, nature, sport, ...).
Retrouvez-nous sur notre page facebook : Secteur ADOS MPT Arcis

NOS PROCHAINS RENDEZ-VOUS

THÉ DANSANT

25 septembre 2022
de 14h30 à 19h30
Salle des fêtes de Lhuître

CINEM'ARCIS

Un mardi par mois à 20h30
Adulte : 6 € - Enfant : 3,50 €
Programmation sur notre site
Navette gratuite sur réservation

BOURSE AUX JOUETS

Le 6 Novembre 2022 - Salle des fêtes de Villette
sur Aube avec Gina Thiebault

BOURSE AUX VÊTEMENTS

Le 26 Mars 2023 - Salle des fêtes d'Arcis sur Aube

Lycée des Cordeliers

Enseignement Agricole Privé

4^e, 3^e, CAPA, Service aux Personnes et Vente en Espace Rural
BAC PRO, Service aux Personnes et aux Territoires

NOUVEAU ! BAC PRO Technicien Conseil Vente "produits alimentaires"

29, rue des Cordeliers - 10700 ARCIS - SUR-AUBE - Tél. : 03 25 37 85 82
Email : arcis-sur-aube@cneap.fr - Site : www.lescordeliers.fr



GARAGE DU PRIEURE
SAS PARTOUT MARCELIN
79 ROUTE DE TROYES
10700 ARCIS SUR AUBE
03.25.37.04.01
CARROSSERIE - MÉCANIQUE
VENTE DE VÉHICULE NEUFS ET OCCASIONS

GUERIN ET FILS

EN ATTENTE PUBLICITE AU BON FORMAT

entreprise **GRADASSI**
Chauffage
Energies renouvelables
Pompe à chaleur - Climatisation
Plomberie - Salle de Bain
Electricité - Alarmes - Antennes

4 rue Gaston Brodard / 10700 ARCIS SUR AUBE
Tél : 03 25 37 87 63 / gradassi.entreprise@orange.fr

AU PANIER DE LA BARBUISE
Jardin de la Barbuise
EPICERIE ITINERANTE
dans vos villages, commande et livraison à domicile
fruits et légumes BIO, produits locaux, frais, épicerie...
03 25 37 32 11 - ventejardin@orange.fr
Jardin de la Barbuise

Carrefour market
ARCIS SUR AUBE
Du lundi au samedi de 9h00 à 19h30
sans interruption

ACTIVITÉS JEUNESSE / ADOS